



# Инвестиционный паспорт

городской округ  
Владимир

2024



**Глава города Владимира  
Наумов Дмитрий Викторович**

Уважаемый инвестор!

«Инвестиционный паспорт города Владимира» позволяет объективно оценить условия вложения капитала, найти надежных партнеров и принять верное решение о работе в нашем городе.

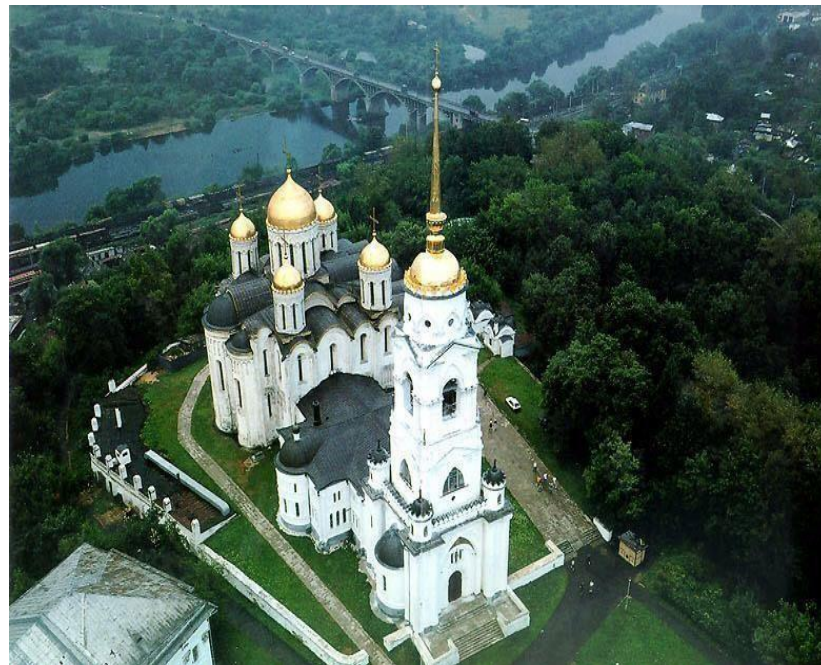
Администрация столицы Владимирской области заинтересована в новых инвестициях и готова оказать всестороннюю помощь инвестиционной инициативе!

Мы поддерживаем открытие новых производств и видов деятельности, укрепление экономического потенциала и развитие городской инфраструктуры, повышение занятости и материального благосостояния горожан.

Желаем Вам успеха в делах и надеемся, что Ваш искренний интерес к нашему городу положит начало плодотворному и взаимовыгодному сотрудничеству.

## ОСНОВНЫЕ ХАРАКТЕРИСТИКИ ГОРОДСКОГО ОКРУГА ВЛАДИМИР

<b>ПЛОЩАДЬ</b>	<b>32 967,0 га</b>
<b>ЧИСЛЕННОСТЬ НАСЕЛЕНИЯ</b>	<b>348 тыс. чел.</b>
<b>СРЕДНЕСПИ- СОЧНАЯ ЧИСЛЕННОСТЬ РАБОТНИКОВ ОРГАНИЗАЦИЙ</b>	<b>143,0 тыс. чел.</b>
<b>МИГРАЦИОННАЯ УБЫЛЬ</b>	<b>760 чел.</b>



## ГОСТИНИЦЫ ГОРОДА ВЛАДИМИРА, ПРЕДПРИЯТИЯ СЛУЖБЫ БЫТА

УСЛУГИ НАСЕЛЕНИЮ  
ПРЕДОСТАВЛЯЮТСЯ

более **1400**  
ПРЕДПРИЯТИЯМИ  
СЛУЖБЫ БЫТА

КОЛЛЕКТИВНЫЕ  
СРЕДСТВА РАЗМЕЩЕНИЯ  
РАЗЛИЧНОЙ КАТЕГОРИИ

**47**  
ЕДИНИЦ

НОМЕРНОЙ ФОНД

**1613**  
ЕДИНИЦ

ВМЕСТИМОСТЬ

**3561**  
ЧЕЛОВЕК



## СОЗДАНА СБАЛАНСИРОВАННАЯ СЕТЬ ОБРАЗОВАТЕЛЬНЫХ УЧРЕЖДЕНИЙ КАК ДЛЯ ДЕТЕЙ, ТАК И ДЛЯ ОБУЧЕНИЯ ПЕРСОНАЛА

<b>ПРОФЕССИОНАЛЬНЫЕ ОБЩЕОБРАЗОВАТЕЛЬ НЫЕ УЧЕРЕЖДЕНИЯ</b>	<b>13</b>	<b>НЕГОСУДАРСТВЕННЫХ ВЫСШИХ УЧРЕЖДЕНИЙ</b>	<b>1</b>
<b>ВЫСШИХ УЧЕБНЫХ УЧРЕЖДЕНИЙ</b>	<b>2</b>	<b>ДОШКОЛЬНЫХ ОБРАЗОВАТЕЛЬНЫХ УЧРЕЖДЕНИЙ</b>	<b>93</b>
<b>ФИЛИАЛОВ РОССИЙСКИХ ВУЗОВ</b>	<b>4</b>	<b>ОБЩЕОБРАЗОВАТЕЛЬНЫХ УЧРЕЖДЕНИЙ</b>	<b>50</b>

# КУРСЫ ПОВЫШЕНИЯ КВАЛИФИКАЦИИ

Профессиональное обучение и дополнительное образование в рамках государственной программы «Содействие занятости населения»

Национальный проект «Демография»

Учебно-методические центры

Обучение по 15 востребованным профессиям на рынке труда, преимущественно по рабочим профессиям (80%):  
Секретарь, Кладовщик, Водитель, Тракторист, Оператор котельной, Охранник, Повар, Кондитер и др.

Обучение по более 50 различным программам:  
1С Программист, Web-программист: с нуля до первых проектов, бизнес на Wildberries, Бухгалтерский учет в коммерческой организации, SMM и digital реклама, Менеджмент организации, Администрирование отеля и т. д.

Обучение проводится по очной форме обучения в образовательных организациях профессионального, высшего и дополнительного образования

Подготовка персонала, руководителей и специалистов, занятых эксплуатацией опасных производственных объектов

Обучение проводится в образовательных организациях профессионального высшего и дополнительного образования:  
- Владимирский государственный университет  
- РАНХиГС  
- WorldSkills

- Промышленная безопасность
- Охрана труда
- Пожарная безопасность
- Электробезопасность
- Тепловые энергоустановки
- Аттестация специалистов сварочного производства
- Аттестация технологий сварки
- Аттестация сварочного оборудования

## ОБЪЕКТЫ КУЛЬТУРНОГО НАСЛЕДИЯ ГОРОДА ВЛАДИМИРА

НА ТЕРРИТОРИИ ГОРОДА ВЛАДИМИРА РАСПОЛОЖЕНО 264 ПАМЯТНИКА ИСТОРИИ И КУЛЬТУРЫ, ИЗ НИХ:

ПАМЯТНИКИ  
ФЕДЕРАЛЬНОГО  
ЗНАЧЕНИЯ

**62** (в т. ч. 3 памятника включены в список всемирного наследия ЮНЕСКО)

ПАМЯТНИКИ  
РЕГИОНАЛЬНОГО  
ЗНАЧЕНИЯ

**193**

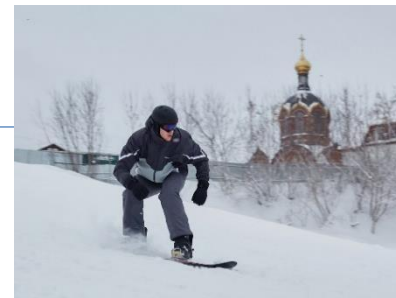
ПАМЯТНИКИ  
МЕСТНОГО  
(МУНИЦИПАЛЬНОГО)  
ЗНАЧЕНИЯ

**9**



# ДЛЯ НАСЕЛЕНИЯ В ГОРОДЕ ФУНКЦИОНИРУЕТ БОЛЕЕ 771 СПОРТИВНЫХ СООРУЖЕНИЙ, СРЕДИ НИХ :

<b>ПЛОСКОСТНЫЕ СПОРТИВНЫЕ СООРУЖЕНИЯ</b>	<b>440</b>
<b>СПОРТИВНЫЕ ЗАЛЫ</b>	<b>238</b>
<b>СТАДИОНЫ</b>	<b>5</b>
<b>ХОККЕЙНЫЕ КОРТЫ И КАТКИ</b>	<b>29</b>
<b>ПЛАВАТЕЛЬНЫЕ БАССЕЙНЫ</b>	<b>20</b>
<b>ЛЫЖНЫЕ ТРАССЫ</b>	<b>4</b>
<b>ГОРНОЛЫЖНЫЕ КОМПЛЕКСЫ</b>	<b>2</b>





# СТРОИТЕЛЬСТВО ЖИЛЬЯ

ВВОД В ЭКСПЛУАТАЦИЮ ЖИЛЫХ  
ДОМОВ

В СРЕДНЕМ

**311 ТЫС. КВ.М/В ГОД**



# ПРОМЫШЛЕННОСТЬ

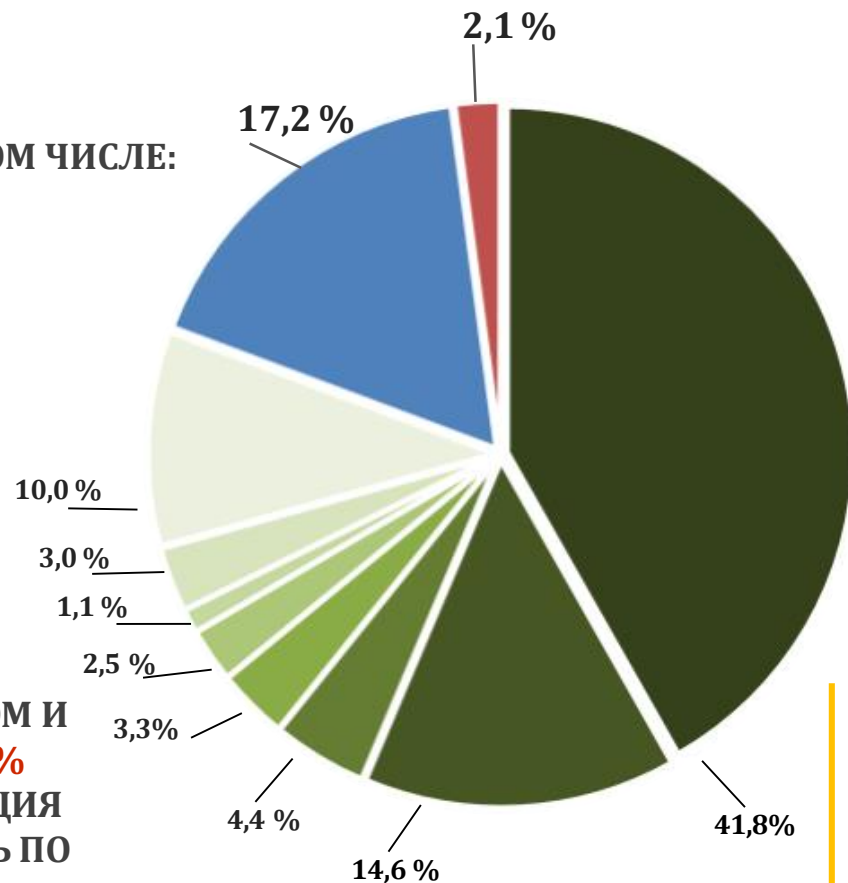
## СТРУКТУРА ПРОМЫШЛЕННОГО ПРОИЗВОДСТВА:

- **ОБРАБАТЫВАЮЩИЕ ПРОИЗВОДСТВА 80,6 %, В ТОМ ЧИСЛЕ:**

- Производство пищевых продуктов **41,8 %**
- Производство химических веществ и химических продуктов **14,6 %**
- Производство резиновых и пластмассовых изделий **4,4 %**
- Производство компьютеров, электронных и оптических изделий **3,3 %**
- Metallургическое производство **2,5 %**
- Производство прочей неметаллической минеральной продукции **1,1 %**
- Производство готовых металлических изделий, кроме машин и оборудования **3,0 %**
- Прочее производство **10,0 %**

- **ОБЕСПЕЧЕНИЕ ЭЛЕКТРИЧЕСКОЙ ЭНЕРГИЕЙ, ГАЗОМ И ПАРОМ; КОНДИЦИОНИРОВАНИЕ ВОЗДУХА 17,2 %**

- **ВОДОСНАБЖЕНИЕ, ВОДООТВЕДЕНИЕ, ОРГАНИЗАЦИЯ СБОРА И УТИЛИЗАЦИЯ ОТХОДОВ, ДЕЯТЕЛЬНОСТЬ ПО ЛИКВИДАЦИИ ЗАГРЯЗНЕНИЙ 2,1 %**



# КРУПНЫЕ ПРЕДПРИЯТИЯ ГОРОДА ВЛАДИМИРА

## ПРОИЗВОДСТВО ПИЩЕВЫХ ПРОДУКТОВ:

- ЗАО «Стародворские колбасы»
- ЗАО «Мясная галерея»
- АО «Владимирский хлебокомбинат»



*DeLavant*

## ПРОИЗВОДСТВО ХИМИЧЕСКИХ ВЕЩЕСТВ И ХИМИЧЕСКИХ ПРОДУКТОВ:

- ООО «Дау Изолан»
- ООО НВП «Владипур»
- ООО «Акрилан»
- АО «РМ Нанотех»



PM NANOTECH

## ПРОИЗВОДСТВО РЕЗИНОВЫХ И ПЛАСТМАССОВЫХ ИЗДЕЛИЙ:

- ПАО «ВХЗ»
- ООО «Грайнер Пэкэджинг»
- ООО «Аптар Владимир»



Aptar

# КРУПНЫЕ ЭНЕРГОРЕСУРСНЫЕ ПРЕДПРИЯТИЯ ГОРОДА ВЛАДИМИРА

## ОБЕСПЕЧЕНИЕ ЭЛЕКТРИЧЕСКОЙ ЭНЕРГИЕЙ, ГАЗОМИ И ПАРОМ:

- ПАО «Т Плюс»



ООО «Т Плюс ВКС»

- ООО «Т Плюс ВКС»



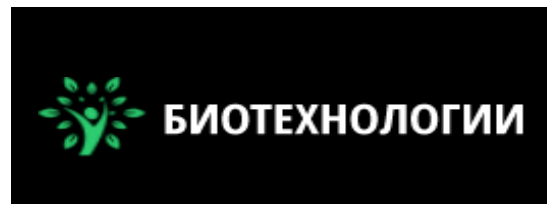
- АО «Газпром газораспределение Владимир»

## ВОДОСНАБЖЕНИЕ, ВОДООТВЕДЕНИЕ, ОРГАНИЗАЦИЯ СБОРА И УТИЛИЗАЦИЯ ОТХОДОВ:

- МУП «Владимирводоканал»



- ООО «Биотехнологии»



# ОБЪЕМ ИНВЕСТИЦИЙ В ОСНОВНОЙ КАПИТАЛ ПО ВИДАМ ЭКОНОМИЧЕСКОЙ ДЕЯТЕЛЬНОСТИ, МЛН РУБ./В ГОД



## ИНВЕСТИЦИИ

ОБЪЕМ ИНВЕСТИЦИЙ В ОСНОВНОЙ КАПИТАЛ

**39,5 млрд руб.**

# ИНВЕСТИЦИОННЫЕ ПРОЕКТЫ

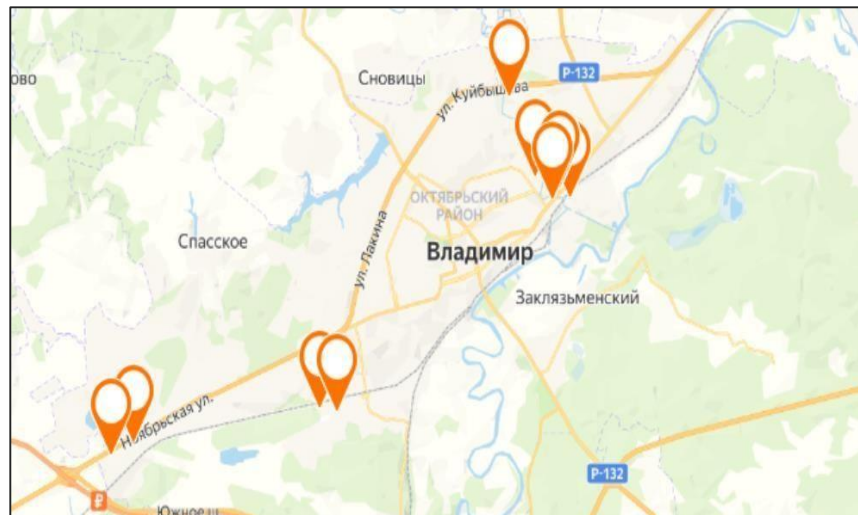
## В СТАДИИ РЕАЛИЗАЦИИ



- **ООО «НПК «Автоприбор»** - создание производства инновационных энергосберегающих силовых трансформаторов с сердечником из аморфных материалов
- **ООО «Строитель»** - строительство гостиничного комплекса три звезды
- **Строительство Торгового Центра** непродовольственных товаров
- **ООО «КЕВ-РУС»** - создание технопарка в сфере радио-электронной промышленности
- **ООО «Торговый дом БЭСТ»** - строительство многофункционального спортивно-оздоровительного комплекса

# ПРЕДЛОЖЕНИЯ ДЛЯ ИНВЕСТОРОВ

- СВОБОДНЫЕ  
ИНВЕСТИЦИОННЫЕ  
ПЛОЩАДКИ 10
- ОБЪЕКТЫ 6

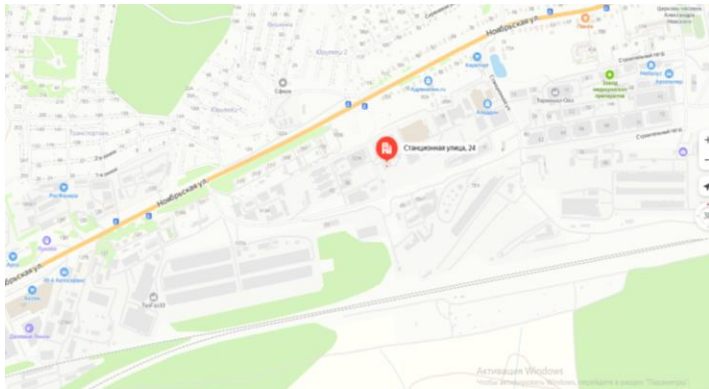


ПОДРОБНАЯ ИНФОРМАЦИЯ ПО ИНВЕСТИЦИОННЫМ ПЛОЩАДКАМ И СВОБОДНЫМ ПРОМЫШЛЕННЫМ ОБЪЕКТАМ НАХОДИТСЯ НА САЙТЕ:

<http://vladimir-city.ru/invest/offer/>



## Инвестиционные площадки муниципального образования город Владимир



Тип:	greenfield	
Управляющая компания:	---	
Местоположение:	г.Владимир, мкр.Юрьевец, ул. Станционная, в районе д. 24	
<b>Характеристики земельного участка:</b>		
Площадь общая:	1 га	
Категория земель:	Земли населенных пунктов	
Вид разрешенного использования:	Для производственных целей	
Расстояние до г. Москвы:	180 км	
Кадастровые номера:	33:22:014052:175	
<b>Транспортно – логистическая инфраструктура:</b>		
Ближайшая федеральная автотрасса:	ФАД М – 7 «Волга» М – 12	
Ближайшая железнодорожная станция:	Ж/д станция г.Владимир	
<b>Общее описание:</b>		
Государственная неразграниченная собственность		
Назначение:	ПЗ. Зона производственных и коммунально-складских объектов V класса опасности	



## Инвестиционные площадки муниципального образования город Владимир

<b>Инженерная инфраструктура и коммуникации:</b>	
Энергоснабжение:	<p>Имеется возможность подключения электроснабжения до 4000 кВт (2-я категория). Подключение (технологического присоединения) к сетям электроснабжения возможно при условии выполнения мероприятий в соответствии с техническими условиями. Требуемая мощность определяется проектом.</p> <p>Ставки тарифов для расчета платы за подключение (технологическое присоединение) установлены постановлением Департамента государственного регулирования цен и тарифов Владимирской области от 18.11.2022 № 37/196 «Об установлении стандартизированных тарифных ставок и формул платы за технологическое присоединение к электрическим сетям».</p>
Газоснабжение:	<p>Имеется возможность подключения газоснабжения до 10 000 м<sup>3</sup>/сут. В районе участка возможна газификация от подземного газопровода высокого давления Ø 273 мм.</p> <p>Ставки тарифов для расчета платы за подключение (технологическое присоединение) установлены Постановлением Департамента государственного регулирования цен и тарифов Владимирской области от 20.12.2022 № 45/438 «Об установлении платы за технологическое присоединение к газораспределительным сетям».</p>
Водоснабжение/ водоотведение:	<p>Имеется возможность подключения водоснабжения до 1000 м<sup>3</sup>/сут к муниципальным сетям водоснабжения и водоотведения.</p> <p>Ставки тарифов для расчета платы за подключение (технологическое присоединение) установлены Постановлением Департамента государственного регулирования цен и тарифов Владимирской области от 20.12.2022 № 45/449 «Об установлении ставок тарифов за подключение (технологическое присоединение) к централизованным системам холодного водоснабжения и водоотведения».</p>

## Инвестиционные площадки муниципального образования город Владимир

### Краткое описание:

Участок ровный, без уклонов.

#### **Вид права земельного участка аренда.**

Размещение промышленного объекта возможно при условии соблюдения градостроительных регламентов территориальных зон застройки территории МО г.Владимир, установленных «Правилами землепользования и застройки муниципального образования (городской округ) город Владимир» и утвержденных решением Совета народных депутатов города Владимира от 31.10.2011 № 183.

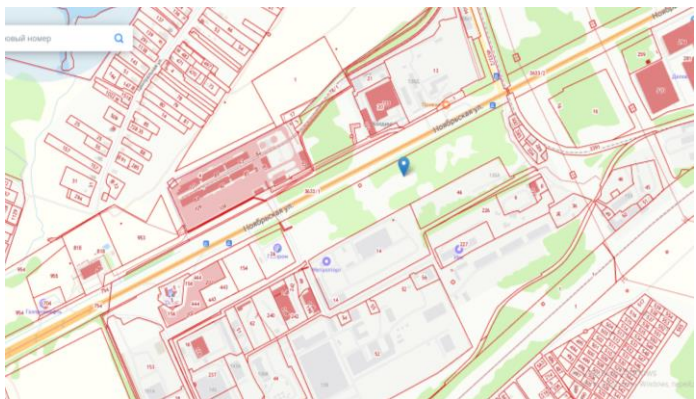
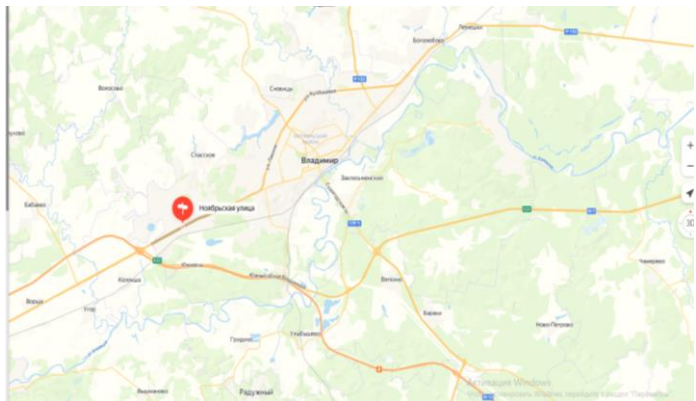
Вид разрешенного использования земельного участка определяется правообладателем из числа видов, предусмотренных градостроительным регламентом для территориальной зоны ПЗ. Зона производственных и коммунально-складских объектов V класса опасности.

#### **Контактные данные:**

Тел.: (4922) 53-68-96

e-mail: [uagizr@vladimir-city.ru](mailto:uagizr@vladimir-city.ru)

## Инвестиционные площадки муниципального образования город Владимир



Тип:	greenfield	
Управляющая компания:	---	
Местоположение:	г. Владимир, мкр. Юрьевец, ул. Ноябрьская напротив газонаполнительной станции ООО «Владимир-Газэнергосеть»	
<b>Характеристики земельного участка:</b>		
Площадь общая:	5 га	
Категория земель:	Земли населенных пунктов	
Вид разрешенного использования:	Для производственных целей	
Расстояние до г. Москвы:	180 км	
Кадастровые номера:	33:22:014015	
<b>Транспортно – логистическая инфраструктура:</b>		
Ближайшая федеральная автотрасса:	ФАД М – 7 «Волга»; М – 12	
Ближайшая железнодорожная станция:	Ж/д станция г.Владимир	
<b>Общее описание:</b>		
Государственная неразграниченная собственность	Муниципальная собственность	
Назначение:	Т2. Зона автомобильного транспорта	

## Инвестиционные площадки муниципального образования город Владимир

<b>Инженерная инфраструктура и коммуникации:</b>	
Энергоснабжение:	<p>Имеется возможность подключения электроснабжения до 4000 кВт (2-я категория). Подключение (технологического присоединения) к сетям электроснабжения возможно при условии выполнения мероприятий в соответствии с техническими условиями. Требуемая мощность определяется проектом.</p> <p>Ставки тарифов для расчета платы за подключение (технологическое присоединение) установлены постановлением Департамента государственного регулирования цен и тарифов Владимирской области от 18.11.2022 № 37/196 «Об установлении стандартизированных тарифных ставок и формул платы за технологическое присоединение к электрическим сетям».</p>
Газоснабжение:	<p>Имеется возможность подключения газоснабжения до 10 000 м<sup>3</sup>/сут. В районе участка возможна газификация от подземного газопровода высокого давления Ø 273 мм.</p> <p>Ставки тарифов для расчета платы за подключение (технологическое присоединение) установлены Постановлением Департамента государственного регулирования цен и тарифов Владимирской области от 20.12.2022 № 45/438 «Об установлении платы за технологическое присоединение к газораспределительным сетям».</p>
Водоснабжение/ водоотведение:	<p>Имеется возможность подключения водоснабжения до 1000 м<sup>3</sup>/сут к муниципальным сетям водоснабжения и водоотведения.</p> <p>Ставки тарифов для расчета платы за подключение (технологическое присоединение) установлены Постановлением Департамента государственного регулирования цен и тарифов Владимирской области от 20.12.2022 № 45/449 «Об установлении ставок тарифов за подключение (технологическое присоединение) к централизованным системам холодного водоснабжения и водоотведения».</p>

## Инвестиционные площадки муниципального образования город Владимир

### Краткое описание:

Участок ровный, без уклонов.

#### **Вид права земельного участка аренда.**

Размещение промышленного объекта возможно при условии соблюдения градостроительных регламентов территориальных зон застройки территории МО г.Владимир, установленных «Правилами землепользования и застройки муниципального образования (городской округ) город Владимир» и утвержденных решением Совета народных депутатов города Владимира от 31.10.2011 № 183.

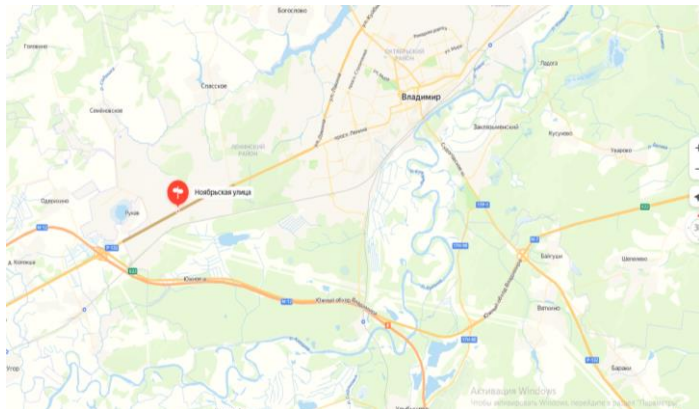
Вид разрешенного использования земельного участка определяется правообладателем из числа видов, предусмотренных градостроительным регламентом для территориальной зоны Т2. Зона автомобильного транспорта

#### **Контактные данные:**

Тел.: (4922) 53-68-96

e-mail: [uagizr@vladimir-city.ru](mailto:uagizr@vladimir-city.ru)

## Инвестиционные площадки муниципального образования город Владимир



Тип:	greenfield
Управляющая компания:	---
Местоположение:	г. Владимир, мкр Юрвец, ул. Ноябрьская напротив поворота на мкр Энергетик
<b>Характеристики земельного участка:</b>	
Площадь общая:	3 га
Категория земель:	Земли населенных пунктов
Вид разрешенного использования:	Для производственных целей
Расстояние до г. Москвы:	180 км
Кадастровый номер:	33:22:014015:16
<b>Транспортно – логистическая инфраструктура:</b>	
Ближайшая федеральная автотрасса:	ФАД М – 7 «Волга»; М – 12
Ближайшая железнодорожная станция:	Ж/д станция г.Владимир
<b>Общее описание:</b>	
Государственная неразграниченная собственность	Муниципальная собственность
Назначение:	ПЗ. Зона производственных и коммунально-складских объектов V класса опасности

## Инвестиционные площадки муниципального образования город Владимир

<b>Инженерная инфраструктура и коммуникации:</b>	
Энергоснабжение:	<p>Имеется возможность подключения электроснабжения до 4000 кВт (2-я категория). Подключение (технологического присоединения) к сетям электроснабжения возможно при условии выполнения мероприятий в соответствии с техническими условиями. Требуемая мощность определяется проектом.</p> <p>Ставки тарифов для расчета платы за подключение (технологическое присоединение) установлены постановлением Департамента государственного регулирования цен и тарифов Владимирской области от 18.11.2022 № 37/196 «Об установлении стандартизированных тарифных ставок и формул платы за технологическое присоединение к электрическим сетям».</p>
Газоснабжение:	<p>Имеется возможность подключения газоснабжения до 10 000 м<sup>3</sup>/сут. В районе участка возможна газификация от подземного газопровода высокого давления Ø 273 мм.</p> <p>Ставки тарифов для расчета платы за подключение (технологическое присоединение) установлены Постановлением Департамента государственного регулирования цен и тарифов Владимирской области от 20.12.2022 № 45/438 «Об установлении платы за технологическое присоединение к газораспределительным сетям».</p>
Водоснабжение/ водоотведение:	<p>Имеется возможность подключения водоснабжения до 1000 м<sup>3</sup>/сут к муниципальным сетям водоснабжения и водоотведения.</p> <p>Ставки тарифов для расчета платы за подключение (технологическое присоединение) установлены Постановлением Департамента государственного регулирования цен и тарифов Владимирской области от 20.12.2022 № 45/449 «Об установлении ставок тарифов за подключение (технологическое присоединение) к централизованным системам холодного водоснабжения и водоотведения».</p>

## Инвестиционные площадки муниципального образования город Владимир

### Краткое описание:

Участок ровный, без уклонов.

#### **Вид права земельного участка аренда.**

Размещение промышленного объекта возможно при условии соблюдения градостроительных регламентов территориальных зон застройки территории МО г.Владимир, установленных «Правилами землепользования и застройки муниципального образования (городской округ) город Владимир» и утвержденных решением Совета народных депутатов города Владимира от 31.10.2011 № 183.

Вид разрешенного использования земельного участка определяется правообладателем из числа видов, предусмотренных градостроительным регламентом для территориальной зоны ПЗ. Зона производственных и коммунально-складских объектов V класса опасности.

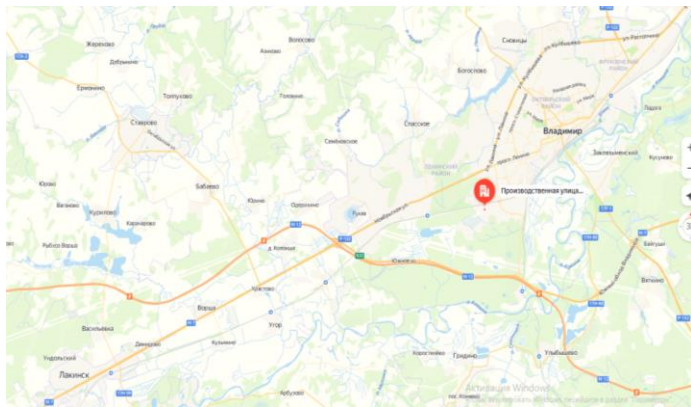
#### **Контактные данные:**

Тел.: (4922) 53-68-96

e-mail: [uagizr@vladimir-city.ru](mailto:uagizr@vladimir-city.ru)



## Инвестиционные площадки муниципального образования город Владимир



Тип:	greenfield
Управляющая компания:	---
Местоположение:	г. Владимир, ул. Производственная, д.9
<b>Характеристики земельного участка:</b>	
Площадь общая:	29 га
Категория земель:	Земли населенных пунктов
Вид разрешенного использования:	Производственная деятельность
Расстояние до г. Москвы:	180 км
Кадастровые номера:	33:22:016012:1
<b>Транспортно - логистическая инфраструктура:</b>	
Ближайшая федеральная автотрасса:	ФАД М - 7 «Волга» М - 12
Ближайшая железнодорожная станция:	Ж/д станция г.Владимир
<b>Общее описание:</b>	
Государственная неразграниченная собственность	
Назначение:	ПЗ. Зона производственных и коммунально-складских объектов V класса опасности

## Инвестиционные площадки муниципального образования город Владимир

<b>Инженерная инфраструктура и коммуникации:</b>	
Энергоснабжение:	<p>Имеется возможность подключения электроснабжения до 4000 кВт (2-я категория). Подключение (технологического присоединения) к сетям электроснабжения возможно при условии выполнения мероприятий в соответствии с техническими условиями. Требуемая мощность определяется проектом.</p> <p>Ставки тарифов для расчета платы за подключение (технологическое присоединение) установлены постановлением Департамента государственного регулирования цен и тарифов Владимирской области от 18.11.2022 № 37/196 «Об установлении стандартизированных тарифных ставок и формул платы за технологическое присоединение к электрическим сетям».</p>
Газоснабжение:	<p>Имеется возможность подключения газоснабжения до 10 000 м<sup>3</sup>/сут. В районе участка возможна газификация от подземного газопровода высокого давления Ø 273 мм.</p> <p>Ставки тарифов для расчета платы за подключение (технологическое присоединение) установлены Постановлением Департамента государственного регулирования цен и тарифов Владимирской области от 20.12.2022 № 45/438 «Об установлении платы за технологическое присоединение к газораспределительным сетям».</p>
Водоснабжение/ водоотведение:	<p>Имеется возможность подключения водоснабжения до 1000 м<sup>3</sup>/сут к муниципальным сетям водоснабжения и водоотведения.</p> <p>Ставки тарифов для расчета платы за подключение (технологическое присоединение) установлены Постановлением Департамента государственного регулирования цен и тарифов Владимирской области от 20.12.2022 № 45/449 «Об установлении ставок тарифов за подключение (технологическое присоединение) к централизованным системам холодного водоснабжения и водоотведения».</p>

## Инвестиционные площадки муниципального образования город Владимир

### Краткое описание:

Участок ровный, без уклонов.

#### **Вид права земельного участка аренда.**

Размещение промышленного объекта возможно при условии соблюдения градостроительных регламентов территориальных зон застройки территории МО г.Владимир, установленных «Правилами землепользования и застройки муниципального образования (городской округ) город Владимир» и утвержденных решением Совета народных депутатов города Владимира от 31.10.2011 № 183.

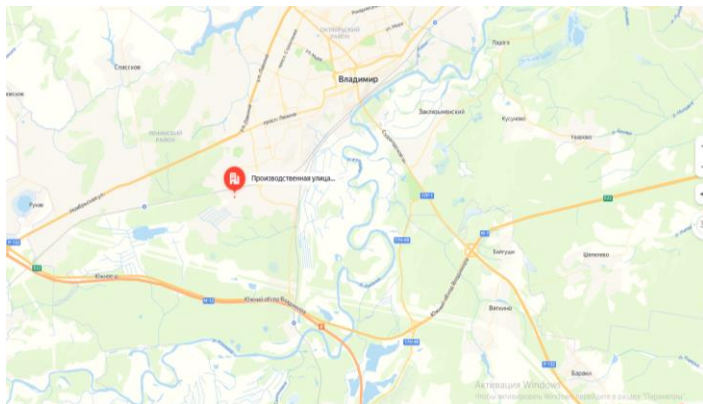
Вид разрешенного использования земельного участка определяется правообладателем из числа видов, предусмотренных градостроительным регламентом для территориальной зоны ПЗ. Зона производственных и коммунально-складских объектов V класса опасности .

#### **Контактные данные:**

Тел.: (4922) 53-68-96

e-mail: [uagizr@vladimir-city.ru](mailto:uagizr@vladimir-city.ru)

## Инвестиционные площадки муниципального образования город Владимир



Тип:	greenfield	
Управляющая компания:	---	
Местоположение:	г. Владимир, в районе ул. Производственная д.9	
<b>Характеристики земельного участка:</b>		
Площадь общая:	11 га	
Категория земель:	Земли населенных пунктов	
Вид разрешенного использования:	Производственная деятельность	
Расстояние до г. Москвы:	180 км	
Кадастровые номера:	б/н	
<b>Транспортно - логистическая инфраструктура:</b>		
Ближайшая автотрасса:	федеральная	ФАД М - 7 «Волга» М - 12
Ближайшая железнодорожная станция:	Ж/д станция г.Владимир	
<b>Общее описание:</b>		
Государственная неразграниченная собственность	Муниципальная собственность	
Назначение:	ПЗ. Зона производственных и коммунально-складских объектов V класса опасности	

## Инвестиционные площадки муниципального образования город Владимир

<b>Инженерная инфраструктура и коммуникации:</b>	
Энергоснабжение:	<p>Имеется возможность подключения электроснабжения до 4000 кВт (2-я категория). Подключение (технологического присоединения) к сетям электроснабжения возможно при условии выполнения мероприятий в соответствии с техническими условиями. Требуемая мощность определяется проектом.</p> <p>Ставки тарифов для расчета платы за подключение (технологическое присоединение) установлены постановлением Департамента государственного регулирования цен и тарифов Владимирской области от 18.11.2022 № 37/196 «Об установлении стандартизированных тарифных ставок и формул платы за технологическое присоединение к электрическим сетям».</p>
Газоснабжение:	<p>Имеется возможность подключения газоснабжения до 10 000 м<sup>3</sup>/сут. В районе участка возможна газификация от подземного газопровода высокого давления Ø 273 мм.</p> <p>Ставки тарифов для расчета платы за подключение (технологическое присоединение) установлены Постановлением Департамента государственного регулирования цен и тарифов Владимирской области от 20.12.2022 № 45/438 «Об установлении платы за технологическое присоединение к газораспределительным сетям».</p>
Водоснабжение/ водоотведение:	<p>Имеется возможность подключения водоснабжения до 1000 м<sup>3</sup>/сут к муниципальным сетям водоснабжения и водоотведения.</p> <p>Ставки тарифов для расчета платы за подключение (технологическое присоединение) установлены Постановлением Департамента государственного регулирования цен и тарифов Владимирской области от 20.12.2022 № 45/449 «Об установлении ставок тарифов за подключение (технологическое присоединение) к централизованным системам холодного водоснабжения и водоотведения».</p>

## Инвестиционные площадки муниципального образования город Владимир

### Краткое описание:

Участок ровный, без уклонов.

#### **Вид права земельного участка аренда.**

Размещение промышленного объекта возможно при условии соблюдения градостроительных регламентов территориальных зон застройки территории МО г.Владимир, установленных «Правилами землепользования и застройки муниципального образования (городской округ) город Владимир» и утвержденных решением Совета народных депутатов города Владимира от 31.10.2011 № 183.

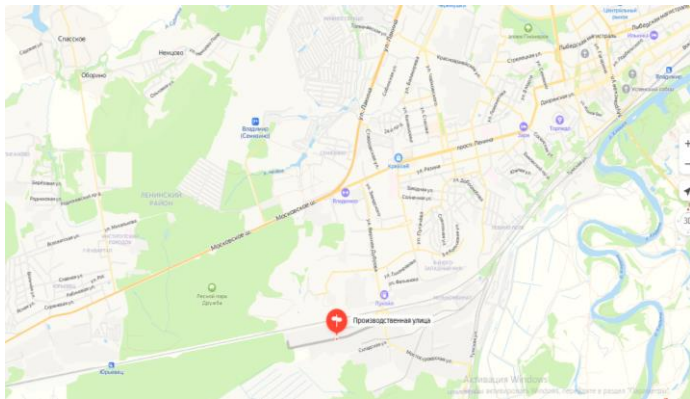
Вид разрешенного использования земельного участка определяется правообладателем из числа видов, предусмотренных градостроительным регламентом для территориальной зоны ПЗ. Зона производственных и коммунально-складских объектов V класса опасности .

#### **Контактные данные:**

Тел.: (4922) 53-68-96

e-mail: [uagizr@vladimir-city.ru](mailto:uagizr@vladimir-city.ru)

## Инвестиционные площадки муниципального образования город Владимир



Тип:	greenfield
Управляющая компания:	---
Местоположение:	г.Владимир, ул. Производственная
<b>Характеристики земельного участка:</b>	
Площадь общая:	4 га
Категория земель:	Земли населенных пунктов
Вид разрешенного использования:	Производственная деятельность
Расстояние до г. Москвы:	180 км
Кадастровые номера:	33:22:011301:52
<b>Транспортно - логистическая инфраструктура:</b>	
Ближайшая федеральная автотрасса:	ФАД М - 7 «Волга» М - 12
Ближайшая железнодорожная станция:	Ж/д станция г.Владимир
<b>Общее описание:</b>	
Государственная неразграниченная собственность	Муниципальная собственность
Назначение:	ПЗ. Зона производственных и коммунально-складских объектов V класса опасности

## Инвестиционные площадки муниципального образования город Владимир

<b>Инженерная инфраструктура и коммуникации:</b>	
Энергоснабжение:	<p>Имеется возможность подключения электроснабжения до 4000 кВт (2-я категория). Подключение (технологического присоединения) к сетям электроснабжения возможно при условии выполнения мероприятий в соответствии с техническими условиями. Требуемая мощность определяется проектом.</p> <p>Ставки тарифов для расчета платы за подключение (технологическое присоединение) установлены постановлением Департамента государственного регулирования цен и тарифов Владимирской области от 18.11.2022 № 37/196 «Об установлении стандартизированных тарифных ставок и формул платы за технологическое присоединение к электрическим сетям».</p>
Газоснабжение:	<p>Имеется возможность подключения газоснабжения до 10 000 м<sup>3</sup>/сут. В районе участка возможна газификация от подземного газопровода высокого давления Ø 273 мм.</p> <p>Ставки тарифов для расчета платы за подключение (технологическое присоединение) установлены Постановлением Департамента государственного регулирования цен и тарифов Владимирской область от 20.12.2022 № 45/438 «Об установлении платы за технологическое присоединение к газораспределительным сетям».</p>
Водоснабжение/ водоотведение:	<p>Имеется возможность подключения газоснабжения до 10 000 м<sup>3</sup>/сут. В районе участка возможна газификация от подземного газопровода высокого давления Ø 273 мм.</p> <p>Ставки тарифов для расчета платы за подключение (технологическое присоединение) установлены Постановлением Департамента государственного регулирования цен и тарифов Владимирской область от 20.12.2022 № 45/438 «Об установлении платы за технологическое присоединение к газораспределительным сетям».</p>



## Инвестиционные площадки муниципального образования город Владимир

### Краткое описание:

Участок ровный, без уклонов.

#### **Вид права аренда.**

Размещение промышленного объекта возможно при условии соблюдения градостроительных регламентов территориальных зон застройки территории МО г.Владимир, установленных «Правилами землепользования и застройки муниципального образования (городской округ) город Владимир» и утвержденных решением Совета народных депутатов города Владимира от 31.10.2011 № 183.

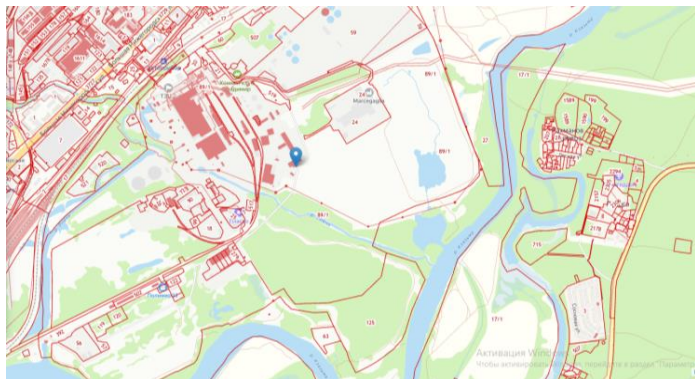
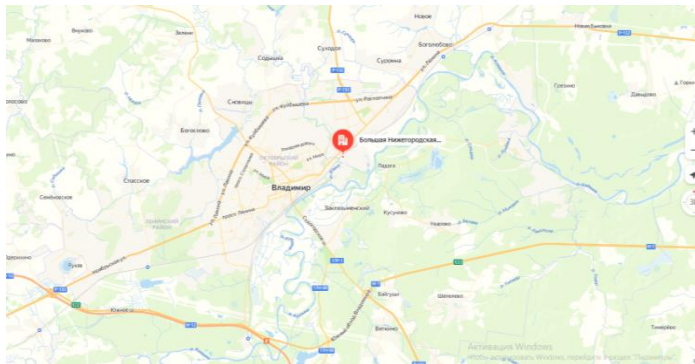
Вид разрешенного использования земельного участка определяется правообладателем из числа видов, предусмотренных градостроительным регламентом для территориальной зоны ПЗ. Зона производственных и коммунально-складских объектов V класса опасности .

#### **Контактные данные:**

Тел.: (4922) 53-68-96

e-mail: [uagizr@vladimir-city.ru](mailto:uagizr@vladimir-city.ru)

## Инвестиционные площадки муниципального образования город Владимир



Тип:	brownfield
Управляющая компания:	---
Местоположение:	г.Владимир, ул. Б.Нижегородская д.108
<b>Характеристики земельного участка:</b>	
Площадь общая:	28,8 га
Категория земель:	Земли населенных пунктов
Вид разрешенного использования:	Производственная деятельность
Расстояние до г. Москвы:	180 км
Кадастровые номера:	33:22:034024:89
<b>Транспортно - логистическая инфраструктура:</b>	
Ближайшая федеральная автотрасса:	ФАД М - 7 «Волга» М - 12
Ближайшая железнодорожная станция:	Ж/д станция г.Владимир
<b>Общее описание:</b>	
Собственность	ПАО «Т ПЛЮС»
Назначение:	П2. Производственная зона объектов III - IV класса опасности

## Инвестиционные площадки муниципального образования город Владимир

<b>Инженерная инфраструктура и коммуникации:</b>	
Энергоснабжение:	<p>Имеется возможность подключения электроснабжения до 4000 кВт (2-я категория). Подключение (технологического присоединения) к сетям электроснабжения возможно при условии выполнения мероприятий в соответствии с техническими условиями. Требуемая мощность определяется проектом.</p> <p>Ставки тарифов для расчета платы за подключение (технологическое присоединение) установлены постановлением Департамента государственного регулирования цен и тарифов Владимирской области от 18.11.2022 № 37/196 «Об установлении стандартизированных тарифных ставок и формул платы за технологическое присоединение к электрическим сетям».</p>
Газоснабжение:	<p>Имеется возможность подключения газоснабжения до 10 000 м<sup>3</sup>/сут. В районе участка возможна газификация от подземного газопровода высокого давления Ø 273 мм.</p> <p>Ставки тарифов для расчета платы за подключение (технологическое присоединение) установлены Постановлением Департамента государственного регулирования цен и тарифов Владимирской области от 20.12.2022 № 45/438 «Об установлении платы за технологическое присоединение к газораспределительным сетям».</p>
Водоснабжение/ водоотведение:	<p>Имеется возможность подключения водоснабжения до 1000 м<sup>3</sup>/сут к муниципальным сетям водоснабжения и водоотведения.</p> <p>Ставки тарифов для расчета платы за подключение (технологическое присоединение) установлены Постановлением Департамента государственного регулирования цен и тарифов Владимирской области от 20.12.2022 № 45/449 «Об установлении ставок тарифов за подключение (технологическое присоединение) к централизованным системам холодного водоснабжения и водоотведения».</p>

## Инвестиционные площадки муниципального образования город Владимир

### Краткое описание:

Участок ровный, без уклонов.

#### **Вид права земельного участка аренда.**

Размещение промышленного объекта возможно при условии соблюдения градостроительных регламентов территориальных зон застройки территории МО г.Владимир, установленных «Правилами землепользования и застройки муниципального образования (городской округ) город Владимир» и утвержденных решением Совета народных депутатов города Владимира от 31.10.2011 № 183.

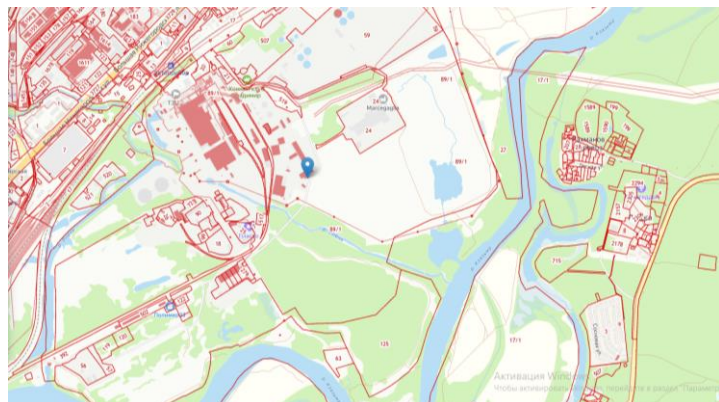
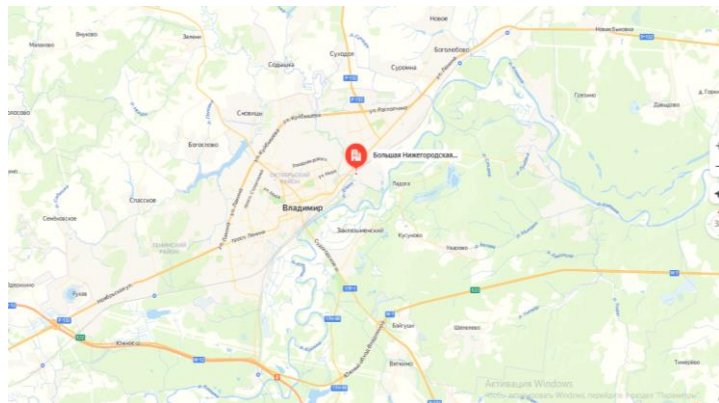
Вид разрешенного использования земельного участка определяется правообладателем из числа видов, предусмотренных градостроительным регламентом для территориальной зоны П2. Производственная зона объектов III - IV класса опасности.

#### **Контактные данные:**

Тел.: (4922) 53-68-96

e-mail: [uagizr@vladimir-city.ru](mailto:uagizr@vladimir-city.ru)

## Инвестиционные площадки муниципального образования город Владимир



Тип:	greenfield	
Управляющая компания:	---	
Местоположение:	г.Владимир, ул. Б.Нижегородская д.108	
<b>Характеристики земельного участка:</b>		
Площадь общая:	19 га	
Категория земель:	Земли населенных пунктов	
Вид разрешенного использования:	Производственная деятельность	
Расстояние до г. Москвы:	180 км	
Кадастровый квартал:	33:22:340024	
<b>Транспортно - логистическая инфраструктура:</b>		
Ближайшая федеральная автотрасса:	ФАД М - 7 «Волга» М - 12	
Ближайшая железнодорожная станция:	Ж/д станция г.Владимир	
<b>Общее описание:</b>		
Государственная неразграниченная собственность	Муниципальная собственность	
Назначение:	ПЗ. Зона производственных и коммунально-складских объектов V класса опасности	

## Инвестиционные площадки муниципального образования город Владимир

<b>Инженерная инфраструктура и коммуникации:</b>	
Энергоснабжение:	<p>Имеется возможность подключения электроснабжения до 4000 кВт (2-я категория). Подключение (технологического присоединения) к сетям электроснабжения возможно при условии выполнения мероприятий в соответствии с техническими условиями. Требуемая мощность определяется проектом.</p> <p>Ставки тарифов для расчета платы за подключение (технологическое присоединение) установлены постановлением Департамента государственного регулирования цен и тарифов Владимирской области от 18.11.2022 № 37/196 «Об установлении стандартизированных тарифных ставок и формул платы за технологическое присоединение к электрическим сетям».</p>
Газоснабжение:	<p>Имеется возможность подключения газоснабжения до 10 000 м<sup>3</sup>/сут. В районе участка возможна газификация от подземного газопровода высокого давления Ø 273 мм.</p> <p>Ставки тарифов для расчета платы за подключение (технологическое присоединение) установлены Постановлением Департамента государственного регулирования цен и тарифов Владимирской области от 20.12.2022 № 45/438 «Об установлении платы за технологическое присоединение к газораспределительным сетям».</p>
Водоснабжение/ водоотведение:	<p>Имеется возможность подключения водоснабжения до 1000 м<sup>3</sup>/сут к муниципальным сетям водоснабжения и водоотведения.</p> <p>Ставки тарифов для расчета платы за подключение (технологическое присоединение) установлены Постановлением Департамента государственного регулирования цен и тарифов Владимирской области от 20.12.2022 № 45/449 «Об установлении ставок тарифов за подключение (технологическое присоединение) к централизованным системам холодного водоснабжения и водоотведения».</p>

## Инвестиционные площадки муниципального образования город Владимир

### Краткое описание:

Участок ровный, без уклонов.

**Вид права земельного участка аренда. Собственник земельного участка ПАО «Т-ПЛЮС».**

Размещение промышленного объекта возможно при условии соблюдения градостроительных регламентов территориальных зон застройки территории МО г.Владимир, установленных «Правилами землепользования и застройки муниципального образования (городской округ) город Владимир» и утвержденных решением Совета народных депутатов города Владимира от 31.10.2011 № 183.

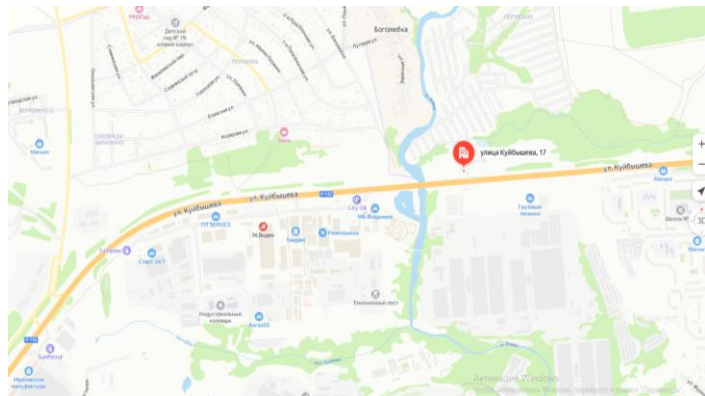
Вид разрешенного использования земельного участка определяется правообладателем из числа видов, предусмотренных градостроительным регламентом для территориальной зоны ПЗ. Зона производственных и коммунально-складских объектов V класса опасности .

### Контактные данные:

Тел.: (4922) 37-87-16, 8(910)170-11-67

e-mail: [Anna.Ionova@tplusgroup.ru](mailto:Anna.Ionova@tplusgroup.ru)

## Инвестиционные площадки муниципального образования город Владимир



Тип:	greenfield	
Управляющая компания:	---	
Местоположение:	г.Владимир, ул. Куйбышева, в районе д.17	
<b>Характеристики земельного участка:</b>		
Площадь общая:	1,7 га	
Категория земель:	Земли населенных пунктов	
Вид разрешенного использования:	Оптово-розничная торговля	
Расстояние до г. Москвы:	180 км	
Кадастровые номера:	33:22:000000:4167	
<b>Транспортно - логистическая инфраструктура:</b>		
Ближайшая автотрасса:	федеральная	ФАД М - 7 «Волга» М - 12
Ближайшая железнодорожная станция:	Ж/д станция г.Владимир	
<b>Общее описание:</b>		
Государственная неразграниченная собственность	Муниципальная собственность	
Назначение:	01. Зона делового, общественного и коммерческого назначения	



## Инвестиционные площадки муниципального образования город Владимир

<b>Инженерная инфраструктура и коммуникации:</b>	
Энергоснабжение:	<p>Имеется возможность подключения электроснабжения до 4000 кВт (2-я категория). Подключение (технологического присоединения) к сетям электроснабжения возможно при условии выполнения мероприятий в соответствии с техническими условиями. Требуемая мощность определяется проектом.</p> <p>Ставки тарифов для расчета платы за подключение (технологическое присоединение) установлены постановлением Департамента государственного регулирования цен и тарифов Владимирской области от 18.11.2022 № 37/196 «Об установлении стандартизированных тарифных ставок и формул платы за технологическое присоединение к электрическим сетям».</p>
Газоснабжение:	<p>Имеется возможность подключения газоснабжения до 10 000 м<sup>3</sup>/сут. В районе участка возможна газификация от подземного газопровода высокого давления Ø 273 мм.</p> <p>Ставки тарифов для расчета платы за подключение (технологическое присоединение) установлены Постановлением Департамента государственного регулирования цен и тарифов Владимирской области от 20.12.2022 № 45/438 «Об установлении платы за технологическое присоединение к газораспределительным сетям».</p>
Водоснабжение/ водоотведение:	<p>Имеется возможность подключения водоснабжения до 1000 м<sup>3</sup>/сут к муниципальным сетям водоснабжения и водоотведения.</p> <p>Ставки тарифов для расчета платы за подключение (технологическое присоединение) установлены Постановлением Департамента государственного регулирования цен и тарифов Владимирской области от 20.12.2022 № 45/449 «Об установлении ставок тарифов за подключение (технологическое присоединение) к централизованным системам холодного водоснабжения и водоотведения».</p>

## Инвестиционные площадки муниципального образования город Владимир

### Краткое описание:

Участок ровный, без уклонов.

#### **Вид права земельного участка аренда.**

Размещение промышленного объекта возможно при условии соблюдения градостроительных регламентов территориальных зон застройки территории МО г.Владимир, установленных «Правилами землепользования и застройки муниципального образования (городской округ) город Владимир» и утвержденных решением Совета народных депутатов города Владимира от 31.10.2011 № 183.

Вид разрешенного использования земельного участка определяется правообладателем из числа видов, предусмотренных градостроительным регламентом для территориальной зоны О1. Зона делового, общественного и коммерческого назначения

#### **Контактные данные:**

Тел.: (4922) 53-68-96

e-mail: [uagizr@vladimir-city.ru](mailto:uagizr@vladimir-city.ru)



АГЕНТСТВО  
ЭКОНОМИЧЕСКОГО РАЗВИТИЯ  
ВЛАДИМИРСКОЙ ОБЛАСТИ

## МЕРЫ ПОДДЕРЖКИ ИНВЕСТОРОВ

Инвестиции  
Владимирская



### Льготные кредиты системообразующим компаниям

- Кредит до 5 млрд рублей по льготной ставке 10% годовых на срок не более 12 месяцев
- Для организаций промышленности и торговли будут доступны кредиты по ставке 11% годовых

### Продление лицензий

- Срок действия лицензий и других видов разрешительных документов автоматически продлевается на 12 месяцев

### Приобретение российского программного обеспечения со скидкой 50%

- Компенсация 50% от стоимости лицензии производителям

### Обнуление ставки НДС для гостиничного бизнеса до 2027 года

- В рамках национального проекта «Туризм и индустрия гостеприимства» для инвесторов, которые строят, предоставляют в аренду и управление туристические объекты (гостиницы и иные средства размещения), а также для владельцев уже существующих гостиниц и иных средств размещения. Для них будет действовать нулевая ставка НДС до 30 июня 2027 года



АГЕНТСТВО  
ЭКОНОМИЧЕСКОГО РАЗВИТИЯ  
ВЛАДИМИРСКОЙ ОБЛАСТИ



# РЕГИОНАЛЬНЫЕ МЕРЫ ПОДДЕРЖКИ МСП



## Микрозаймы для малого и среднего бизнеса

- Микрокредитная компания «Фонд содействия развитию малого и среднего предпринимательства Владимирской области» предоставляет микрозаймы до 5 млн рублей с процентными ставками от 2% до 11% годовых на развитие и расширение существующего бизнеса на территории Владимирской области

## Поручительство в кредитных организациях

- Гарантийный фонд Владимирской области предоставляет обеспечение (поручительства) по кредитам, получаемым субъектами МСП в кредитных организациях.

## Лизинг

- До 15 млн рублей
- Ставка 6-8 % годовых
- До 7 лет

## Гранты молодым предпринимателям

- ИП и юридические лица, основанные предпринимателями в возрасте от 14 до 25 лет (включительно)
- Размеры грантов составляют от 100 до 500 тыс. рублей

## Администрация города Владимира

- Имущественная поддержка
- Финансовая поддержка
- Консультационная поддержка

# КОНТАКТЫ

*Заместитель главы администрации города Владимира*

**8(4922)53-01-74**

***Popovvl@vladimir-city.ru***

*Начальник управления экономики, инвестиций, развития  
предпринимательства, потребительского рынка и услуг  
администрации города Владимира*

**8(4922)32-23-86**

***upreconom@Vladimir-city.ru***

*АНО «Агентство экономического развития  
Владимирской области»*

**8 (4922) 60-33-19**

***info@investvladimir.ru***

